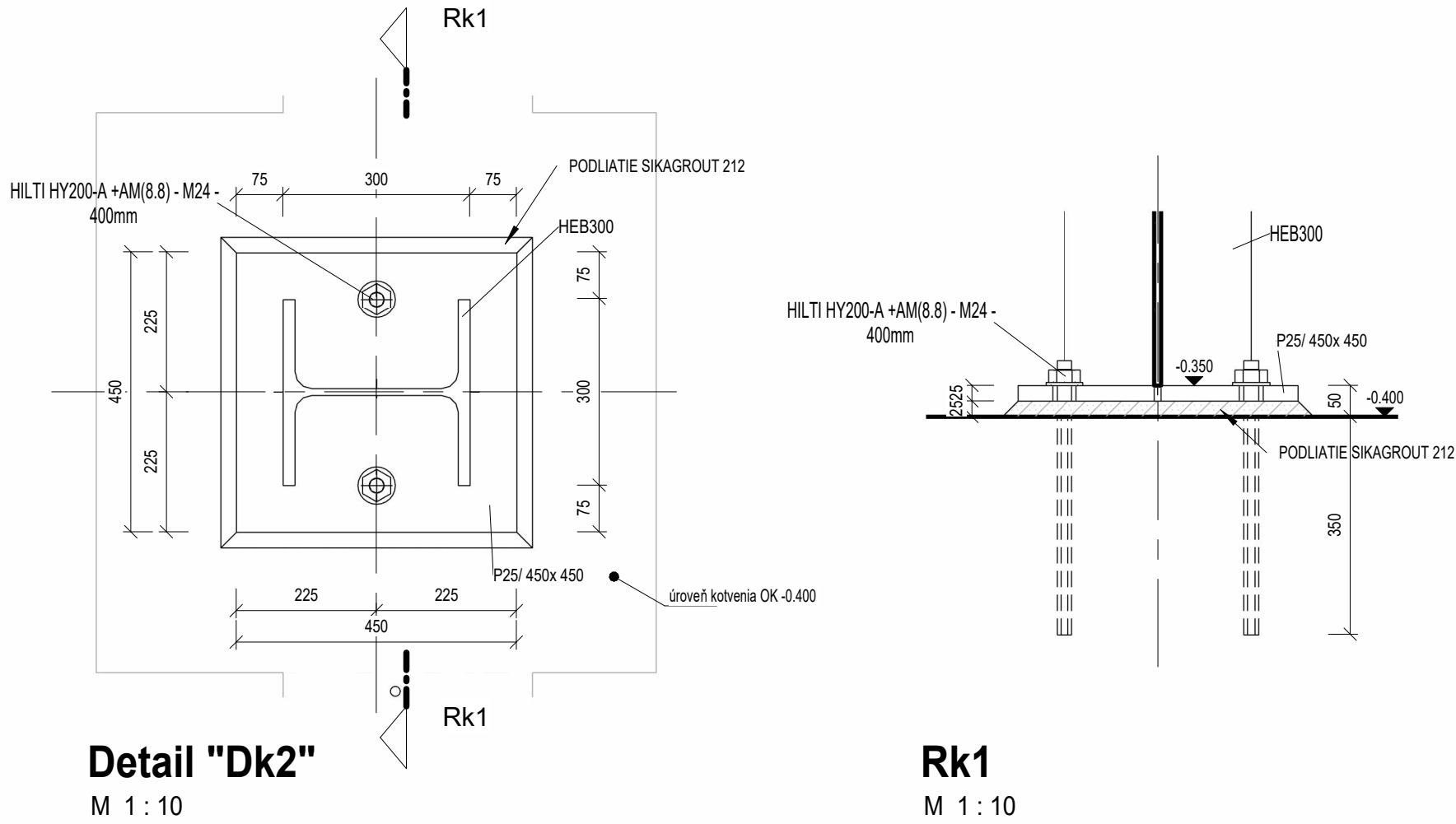
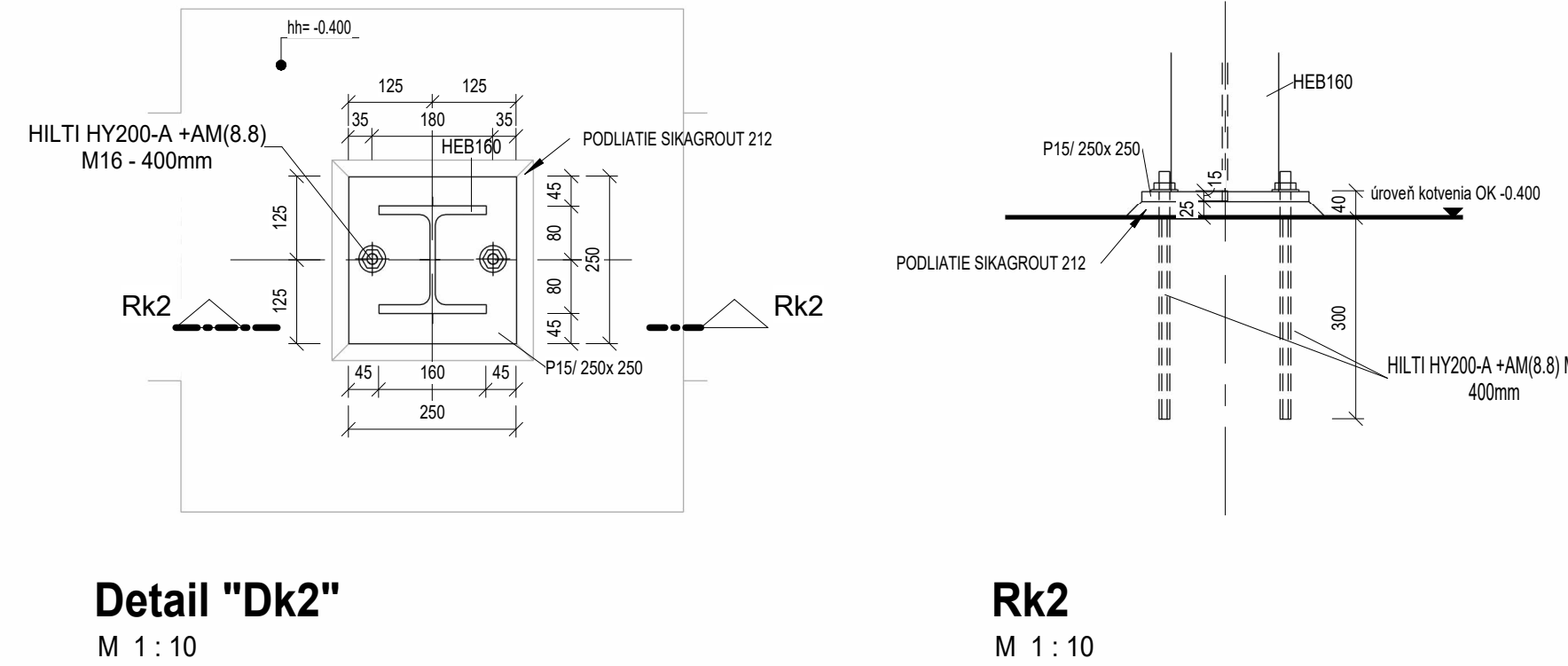


Pôdorys kotvenia  
M 1 : 50



Detail "Dk2"  
M 1 : 10

Rk1  
M 1 : 10



Detail "Dk2"  
M 1 : 10

Rk2  
M 1 : 10

Poznámky:

Obvodové stĺpy HEB 300 a stredové stĺpy stropu HEB160 sú umiestnené centricky k modulovým osiam. Štítové stĺpy HEB160 sú umiestnené excentricky k osiam 1 a 3. Kotevná úroveň všetkých stĺpov objektu strojovne je navrhnutá v rovnakej výškovej úrovni -0,400. Všetky stĺpy sú kotvené kĺbovo. Navrhnutá technológia kotvenia do železobet. pilótových hlavíc je pomocou dvojíc kotevných skrutiek typu HILTI AM(8.8) M24, resp. M16, dĺžky 400 mm, v kombinácii s technológiou chemicky lepených kotiev HILTI HIT HY-200. Rektifikačnú medzeru pod kotevnou platňou po zmontovaní konštrukcie vyplniť podlietkou SIKAGRROUT 212. Podrobné rozkreslené detaily kotvenia a presné polohy kotiev sú uvedené v detailoch na tomto výkrese.

Pevnostná trieda ocele tr. S 235 (11 373). Minimálna trieda pevnosti všetkých skrutiek je 8.8. Výrobná skupina ocelových konštrukcií je EXC2, tolerancie podľa STN EN 1090-2. Povrchová ochrana náterovým systémom podľa STN EN ISO 12944, aplikovaným po dôkladnom očistení, odhrdzavení a odmastení. Konečná povrchová úprava je bližšie špecifikovaná v projekte architektúry. Požiarly náter bude na všetkých prvkoch s minimálnou odolnosťou 60 min, ak nie je v projekte PBS uvedené inak.

Projekt pre realizáciu stavby nenahrádza potrebu spracovania dielenskej dokumentácie navrhovanej ocelevej nosnej konštrukcie, ktorú si je povinný v rámci predvýrobnej prípravy zabezpečiť jej zhotoviteľ! Túto je potrebné konzultovať so statikom stavby a pred jej výrobou si ju nechať ním aj schváliť!

OCEL tr. S235 (11 373)

±0,000= 196,40 m.n.m. (BPV)			Zodpovedný projektant		
Názov a miesto stavby			Ing. Michal Ochránek		
EQUUS, a.s. VÝROBNÝ ZÁVOD			Vyracoval		
Cesta Slobody 771, 991 28 VINICA			Ing. Dominik Chleba		
Investor			HIP		
EQUUS, a.s., Hviezdna 9368/38, 821 06 BRATISLAVA			ING. Miloš JANIČEK		
Objekt			Formát	Dátum	Zákazka č.
SO-20 STROJOVŇA CHLADENIA			6 xA4	03/2022	70-037-2022
Profesná časť			Kód profesie	Revízia	Mierka
Statika			ST	00	1:50, 1:10
Názov výkresu			Číslo výkresu	Stupeň PD	
Kladačský plán stĺpov strojovne a ich kotvení			OK-02	RP	